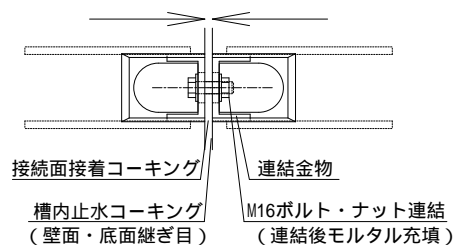
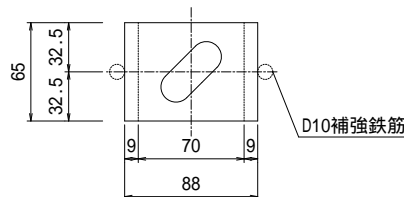


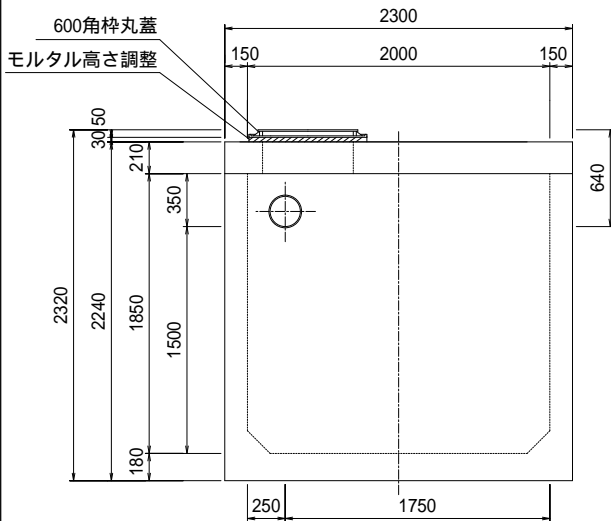
ユニット連結部詳細図



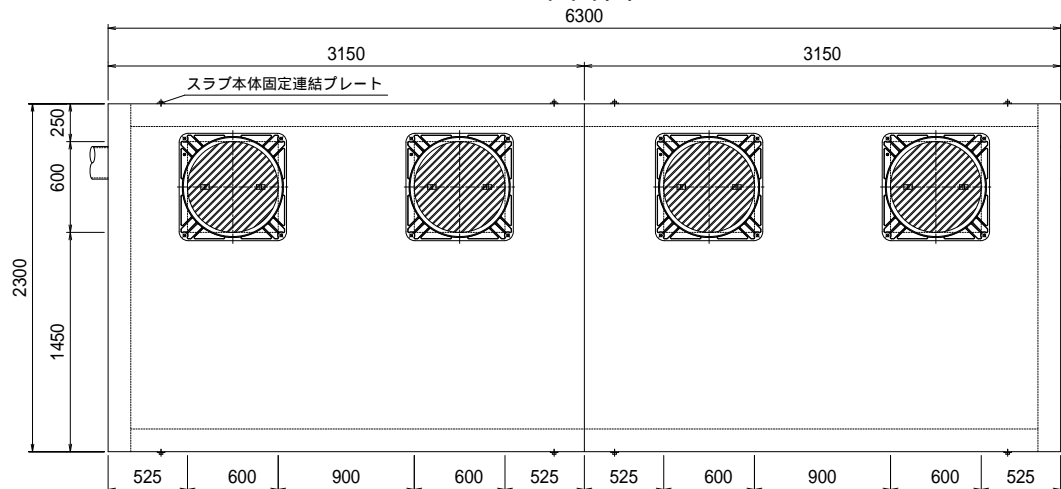
連結金物詳細図



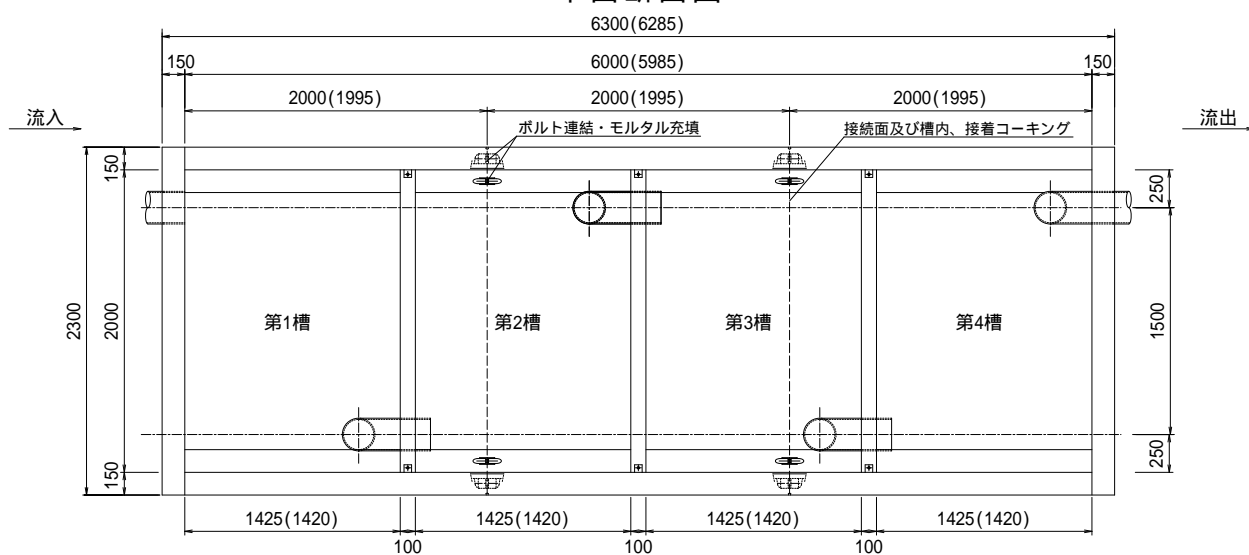
流入側正面図



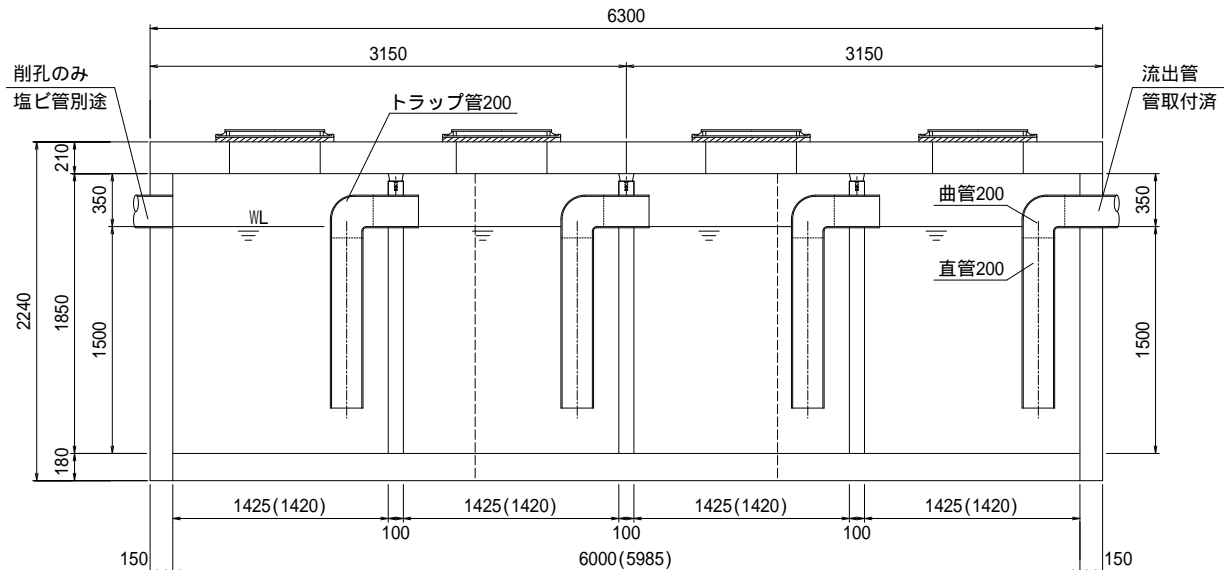
平面図



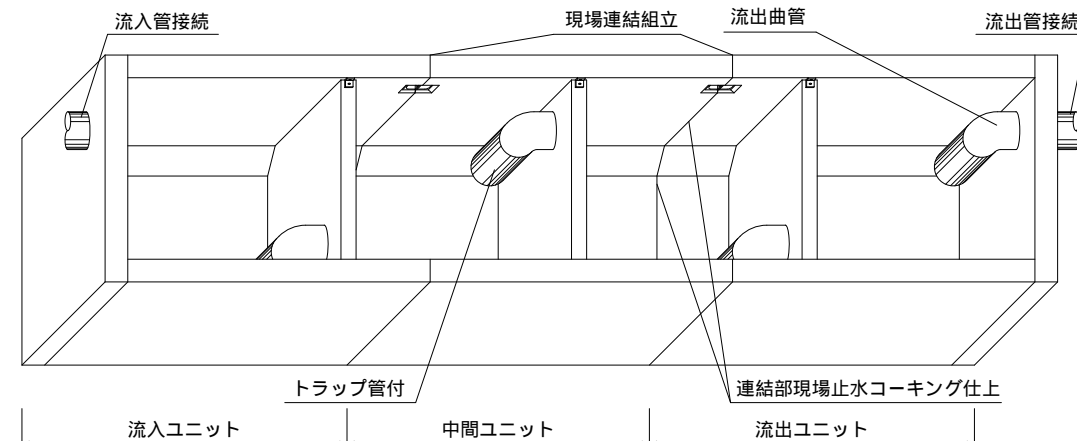
平面断面図



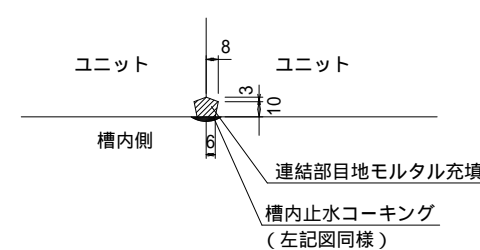
側面断面図



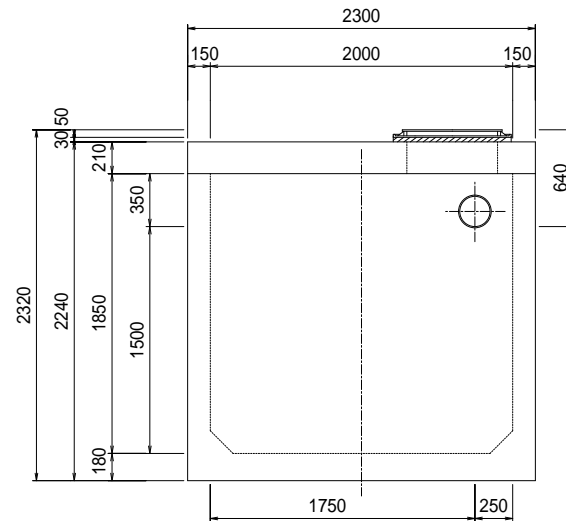
現場組立参考図



ユニット連結部縦目地詳細図



流出側正面図



油水分離槽仕様表

| 適応管サイズ | | 塩ビ管 VU-200 | | | |
|--------------------------|--------|----------------|---------------------|--|--|
| 流入管底高 | | 槽内底 1500H | | | |
| 流出管底高 | | 槽内底 1500H | | | |
| 有 効 容 量 (m3) | 第1槽 | 4.243 (m3) | | | |
| | 第2槽 | 4.243 (m3) | | | |
| | 第3槽 | 4.243 (m3) | | | |
| | 第4槽 | 4.243 (m3) | | | |
| | 合 計 | 16.972 (m3) | | | |
| 重 量 (kg) | 流入ユニット | 1基 | 7299 | | |
| | 中間ユニット | 1基 | 5618 | | |
| | 流出ユニット | 1基 | 7299 | | |
| | スラブ版 | 2枚 | 6576 | | |
| | 合 計 | | 26792 (kg) | | |
| 600角枠丸蓋 | | 4枚 | (T-25) | | |
| 連結用金物類 | | 一式 | (プレートボルト・ワッシャー・ナット) | | |
| トラップ管 | | 4本 | (取付済) | | |
| 高さ調整樹 | | 別途協議(要・不要・指定H) | | | |

貸出品

| 吊り金具・施工治具 | |
|-------------------------|--|
| 詳細は別途「施工用道具説明書」をご確認ください | |

別途現場手配品

| コーキング | コーキング 剤14本・コーキング ガン |
|-------|---------------------|
| 玉掛け用具 | ワイヤー・シャックル |

() 内寸法は部品長の実寸です。ユニット連結時のパッキン及び接着剤での伸びが(0～15mm)出ますので考慮下さい。(スラブ版は若干長くなります。)

特 記

花沢建材工業株式会社

図 名 油水分離槽 AQ-201418

縮 尺

1/50

図面

0906-2026

製 図